



令和5年度 「地域の核となる歴史的資源」 専門家派遣事業

専門家派遣エントリーに関する注意事項



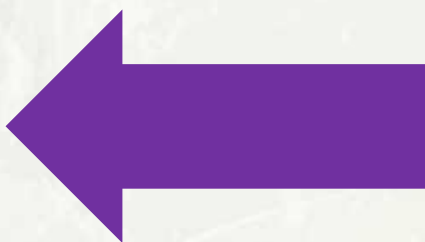
事業概要

専門家派遣事業の概要

地域の核となる歴史的資源の活用を進めるにあたっては、活用に対する地域の理解を得るとともに、関連する法制度等の確認が重要です。また、事業立ち上げに必要な資金の調達や、体験型宿泊コンテンツの運営ノウハウなど、課題は多岐にわたります。本事業では、地域の核となる歴史的資源の活用の取り組みを希望する地域を対象に、取り組むための課題解決のアドバイス、初動支援を目的とした専門家派遣を行います。

地域に残る歴史的資源を活用したい！
でも取組を始めるには…

- ・地域住民の理解を得ないと難しい
- ・まちづくりの計画がない
- ・改修・運営資金がない
- ・運営者が見つからない
etc



地域の核となる歴史的資源の活用に取り組みたいという地域を対象に、観光庁が選定した専門家を**無料**で派遣いたします。（派遣に関わる旅費・謝金をご準備いただく必要はありません）実施後、効果検証を目的とした**フォローアップ調査**を実施します。

想定される支援

歴史的資源を活用した観光まちづくりに関する事業計画書の作成を目標として、専門家からアドバイス等の初動支援を実施

- ①現地の視察
- ②関係者と打ち合わせの実施
- ③セミナー・研修会等の実施
- ④公的支援の紹介（観光庁）
- ⑤その他専門家からのアドバイス

等

フォローアップ調査

- ・支援の効果検証を目的としたフォローアップ調査
- ・地域・専門家へのヒアリング
- ・支援による達成度、今後の展開 等

専門家イメージ

金融

- ・（株）地域経済活性化支援機構 ディレクター 西村寛子様
- ・（株）東京スター銀行 法人金融部門 執行役員 岸田豊彦様

活用

- ・（一社）創造遺産機構 理事 金野幸雄様
- ・バリューマネジメント（株） 代表取締役 他力野淳様

学識

- ・工学院大学 理事長 後藤治様
- ・國學院大學 観光まちづくり学部教授 下村彰男様

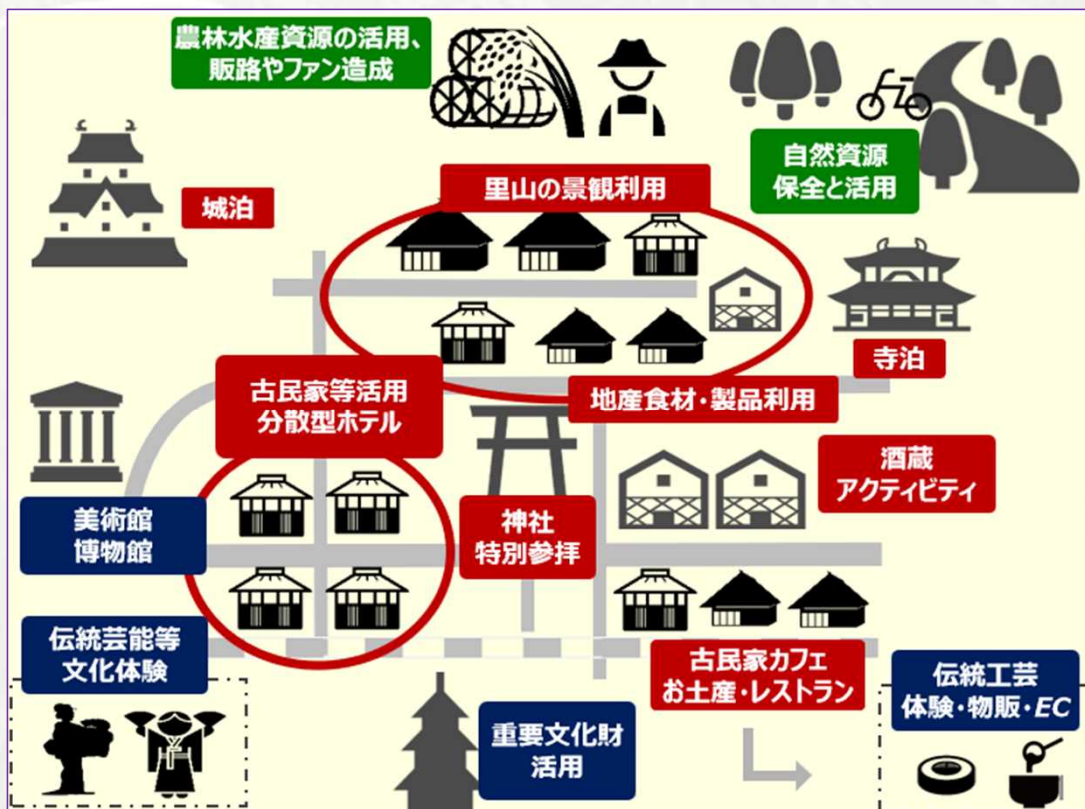
「地域の核となる歴史的資源」とは

地域に残る歴史的資源には様々なものがありますが、地域の歴史や文化に深く結びついており、地域住民からも地域のシンボルとして認知されているようなものを想定しております。

下記にイメージの例をお示ししますが、下記に限定するものではございませんので、皆様が「地域の核」と認識しており、かつ宿泊施設や飲食施設など新しい活用をご検討されているものを幅広く受け付けます。

■観光庁の目指す「歴史的資源を活用した観光まちづくり」取組イメージ ■想定する歴史的資源の一例

- ・地域に残る歴史的資源（有形・無形問わず）を活用した地域経営に取り組む地域
- ・地域の核となる歴史的資源と併せて、地域に残る歴史的資源を面的に活用する



武家屋敷や城郭（城下町）



社寺（寺町）



名主、実業家の邸宅

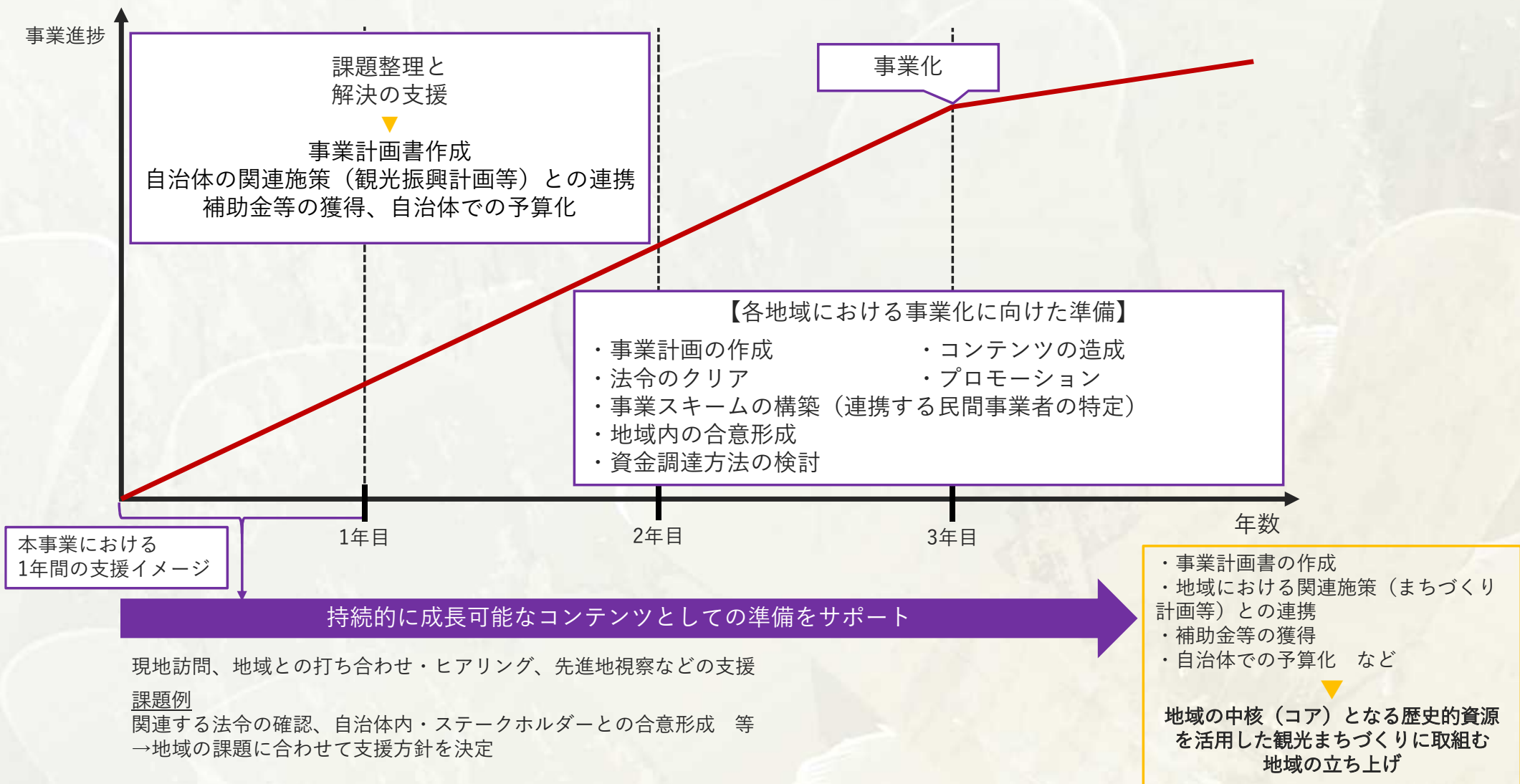


本陣（宿場町）



近代建築

専門家派遣事業で目指すゴール、支援のイメージ



(参考) 昨年度までの取組－城泊・寺泊専門家派遣

昨年度までは「城泊・寺泊専門家派遣」として、全国各地の城や社寺の宿泊体験コンテンツ化を支援。令和2年から3年間で**城14件、寺21件を支援**し、城泊・寺泊の初動支援として、現地視察や各種打ち合わせ、先進地視察を通して、**城泊・寺泊の事業計画書作成を支援**。

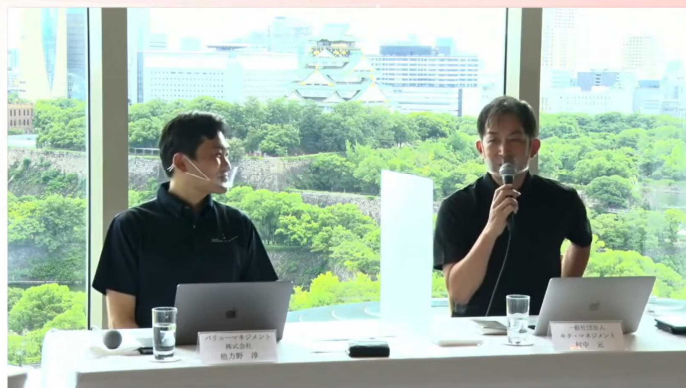
セミナーの実施

城泊・寺泊について国の取り組み状況や政策的意義、実際に取り組んでいる地域の事例を紹介し、城泊・寺泊の具体的なイメージをもつていただくことを目的に、**オンラインセミナー**を実施。

セミナーでは、観光庁からの施策説明の他、**専門家による城泊・寺泊の取り組み事例や取り組みのポイントを紹介するトークセッション**、専門家派遣のエントリー方法などをお伝えしました。

今年度も**オンラインセミナーを実施予定**です。(9月中旬予定)

城泊等歴史的資源を活用した観光まちづくりセミナー



昨年度のセミナーの様子

専門家派遣の実施

地域の皆様から頂いたエントリーを基に、支援地域を選定。昨年度は10月より専門家派遣を実施。

取り組みの**事業計画の作成を目標**として、現地視察や各種打ち合わせ、先進地視察を実施。皆様に事業計画を作成頂きました。また城泊では、作成頂いた事業計画を市長等に説明させて頂く機会を設け、事業内容についての検討・合意形成を実施しました。

事業計画を策定する中で、各地域において取り組みが進み、具体的な検討が進んでいます。

今年度は**合計3地域程度**を選定し、支援を実施予定。



現地視察の様子（城泊）

(参考) 昨年度までの実績

昨年度までは「城泊・寺泊専門家派遣」として、全国各地の城や社寺の宿泊体験コンテンツ化を支援。令和2年から3年間で**城14件、寺21件を支援**し、城泊・寺泊の初動支援として、現地視察や各種打ち合わせ、先進地視察を通して、**城泊・寺泊の事業計画書作成を支援**。

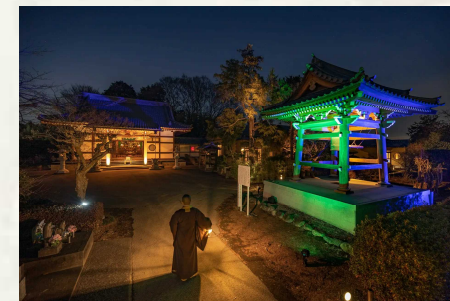
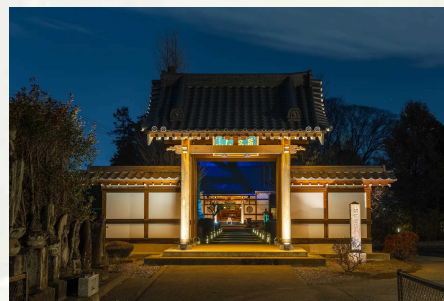
■香川県丸亀市

城郭内にある延寿閣を活用した宿泊体験コンテンツを2024年度内に開業予定



■群馬県館林市千代田町 宝林寺

境内の空き家を活用した一棟貸し宿坊「TEMPLE STAY ZENSŌ」が2023年1月に開業



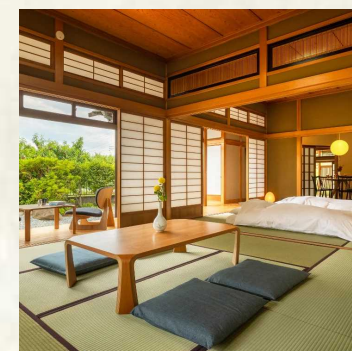
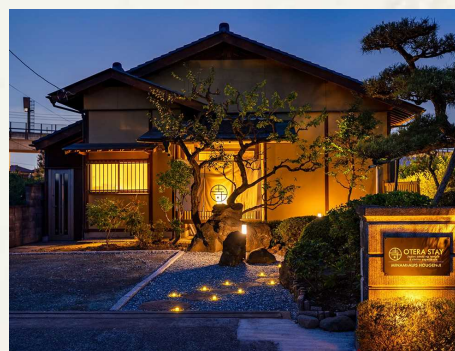
■広島県福山市

月見櫓を活用した宿泊体験イベントを2022年10月に実施



■山梨県南アルプス市 法源寺

境内近くの空き家を活用した一棟貸し宿坊「Temple Hotel南アルプス法源寺」が2022年9月に開業



エントリー方法について



■ 専門家派遣のエントリー方法と流れ

- ・観光庁のホームページより**エントリーシート**をダウンロードの上、必要事項をご記入ください。
- ・応募の経緯や取り組む場所、取り組みたいことを**動画で撮影**してください。
- ・上記（**エントリーシート、エントリー動画**）2点を準備し、**専用の応募フォーム**からお送りください。

エントリー締め切り：～9/28 17:00 必着

② より詳しいお話を伺うため、エントリー締め切り後に**面談を実施**します。（10月ごろ）

③ お送りいただいたエントリーシートと動画、面談の結果を基に支援地域を選定します。（10月ごろ）

④ 選定した地域の方には、頂いたメールアドレス宛に選定の旨と派遣内容、スケジュール等の調整をご連絡いたします。

⑤ 調整内容、スケジュールに基づいて派遣開始となります（10月～2月終了予定）

■ 専門家派遣のエントリー方法と流れ

① エントリーシートの書き方

エントリーシートに書いていただくことは**3つ**です。

① 地域の状況、事業構想について

- 地域の現状や活用したい物件（城・古民家など）、どんな事業を取り組みたいか

② 事業実施にあたって、関連事項の確認状況

- 「誰が取り組むか」「関連する組織・団体」「法制度」など事前に確認頂きたい内容の状況

③ 専門家への相談内容

- 希望する専門家や相談内容、エントリー頂いた動機（きっかけ）

詳しい書き方及び記載するポイントは、
別途**記入例**をご覧ください。

■ 専門家派遣のエントリー方法と流れ

② 動画の撮影

エントリーシートと併せて、**動画の提出が必須**となります。

- ▶ **エントリー地域の様子や雰囲気**、エントリーシートでは表現しきれない**皆様の想い**を把握する目的で提出頂きます
- ▶ **スマートフォン**による動画の撮影
-スマートフォンのご準備がない場合はご相談ください
- ▶ 無編集、複数ファイルの投稿可
- ▶ 動画では「応募の経緯」や「取り組む場所」、「取り組みたい内容」をお聞かせください

【動画に盛り込む内容】

→3点を中心に**5分以内**にまとめる

応募の経緯



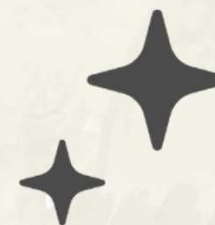
- ・ 専門家派遣にエントリーしたきっかけ
- なぜエントリーしたか

取り組む場所



- ・ 活用したい物件（城等歴史的資源など）
- や取り組む地域の周辺
- 取り組む地域はどんな様子か

取り組みたい内容

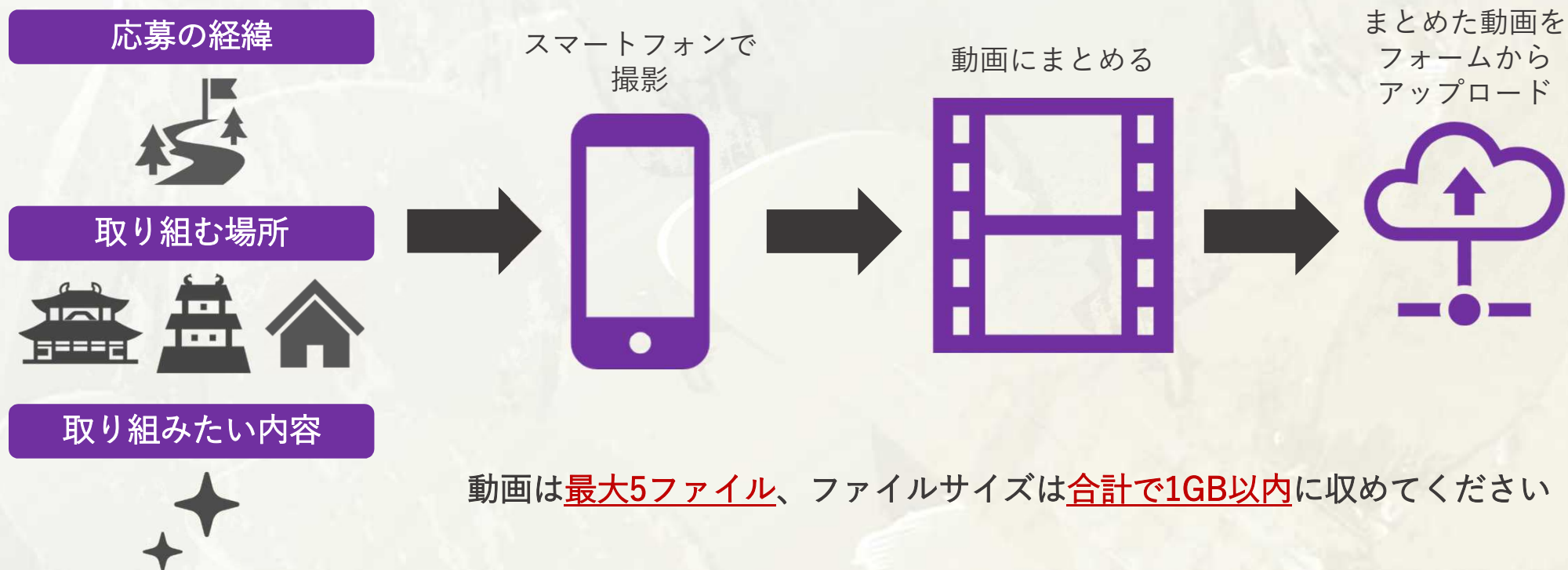


- ・ 取り組みたいこと

■ 専門家派遣のエントリー方法と流れ

② 動画の撮影～アップロード

- ▶ スマートフォンによる動画の撮影
- スマートフォンのご準備がない場合はご相談ください
- ▶ 無編集、最大5ファイルの投稿可
- ▶ 動画では「応募の経緯」や「取り組む場所」、「取り組みたい内容」をお聞かせください



■ 専門家派遣のエントリー方法と流れ

③ エントリーフォームの書き方

- ▶ エントリーフォームを開き、必要事項をそれぞれ記入ください
- ▶ メールアドレスは**ご担当者様のメールアドレス**を記入ください（今後こちらのメールにご連絡いたします）
- ▶ エントリーシートは**PDFに変換**してお送りください
 - 参考資料がありましたら、同じくPDFにしてお送りください（エントリーシートと合わせて5つまで送信可能です）
- ▶ 動画ファイルは、**最大5つ**まで、**合計1GB**まで送信可能です
 - ファイルサイズが1GBを超える場合は、恐れ入りますがファイルサイズを圧縮してお送りください
 - それでも超えてしまう場合は、事務局までご相談ください
- ▶ 昨年度のナレッジ集・報告書、記入例、注意事項をそれぞれ読んでいるかチェックをしてお送りください
 - 読んでいない資料がある場合は、該当の資料をお読みいただきお送りください

エントリーシートと動画をそれぞれアップロード

3つのチェックボックスにチェックを入れる

エントリーシートのアップロード*

記入いただいたエントリーシートをアップロードください。アップロードする際はPDFにしてお送りください。その他参考資料がありましたら、同じくPDFでお送りください。（エントリーシートと合わせて5つまでファイルが送信可能です）

↑ ファイルを追加

動画コンテンツのアップロード*

取り組みに際する意欲や取り組みたい場所、物件（城・寺・古民家等）を紹介した動画を撮影しアップロードください。※動画はスマートフォンで撮影し、ファイル数は最大5つ、時間は合計10分以内、ファイルサイズは合計1GBに収まるようにして頂きたいです。

↑ ファイルを追加

エントリー前の確認事項*

- 令和2年度 城泊・寺泊ナレッジ集を読んでいる。
- エントリーシートの記入例（PDF資料）を読んでいる。
- エントリーの注意事項（PDF資料）を読んでいる。



記入した内容に間違いがないか確認して提出

■ 専門家派遣のエントリー方法と流れ

④ エントリー後の面談

エントリー頂いた後、より詳しい話をお伺いするため、**面談を実施**いたします。

▶ Zoomを活用したオンライン形式の面談

- Zoomが難しい場合はその他の形式で実施しますので、ご相談ください

- 面談は1時間を予定しております

▶ 面談では、「取り組みたい内容」「エントリーのきっかけ」「地域の状況」などをお伺いします

- 特に地域の状況について「**事業推進主体者**」「**ステークホルダー**」「**法制度**」の3点をお伺いします

→ 詳しくは令和2年度、令和3年度のナレッジ集をご覧ください

事業推進主体者



- ・ 取組を推進する主体者を特定
- **誰が立ち上げを推進**するのか

ステークホルダー



- ・ 歴史的資源を活用した観光まちづくりに関係するステークホルダーの特定及び調整、合意形成
- 歴史的資源の活用にあたって**事前に合意を得る要素**は誰か

法制度



- ・ 公的施設、文化財などの観光活用に関連する法制度の確認
- 歴史的資源の活用にあたって**確認・調整が必要となる法制度**の特定、及び**対応方法**の検討

■ エントリーのポイント

エントリーの前に・・・ 関連事業のナレッジ集は読みましたか？

関連事業のナレッジ集には、地域の支援から得た歴史的資源を活用した観光まちづくりの立ち上げのヒントとなる情報を掲載しています。

また全国で取り組まれている事例から得た歴史的資源を活用した観光まちづくり継続のヒントとなる情報をまとめたナレッジ集もございます。

今後の事業の参考になりますので、事前に熟読した上でエントリーください。

特に面談の際に**令和2年度城泊・寺泊専門家派遣ナレッジ集p.14の内容を確認**いたします。

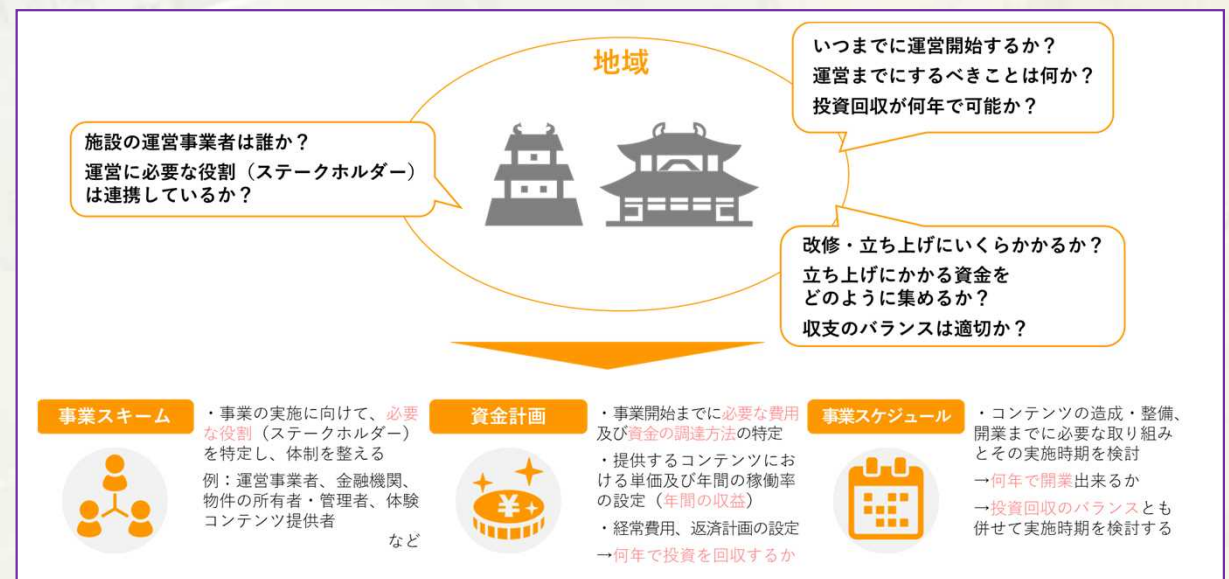
ナレッジ集は観光庁ホームページからご覧ください
<https://www.mlit.go.jp/kankocho/shisaku/kankoc hi/shirohaku.terahaku.html>



■ エントリーのポイント エントリーシートについて

- ▶ 記入頂きたい内容や書き方は、記入例に詳しく記載しています
- 特に「エントリーのきっかけ（動機）」「取り組みたい事業」など、皆さんの「**歴史的資源を活用した観光まちづくりに取り組みたい!**」という**熱意**がポイントです
- ▶ 専門家派遣の最後に「事業計画書」を作成し、提出していただく予定です
- どんなことを考える必要があるか、昨年度事業報告書に掲載している昨年度支援地域の皆様が作成した事業計画書をお読みいただき、事前にご確認ください
- **事業スキーム**や**資金計画**がポイントです
- ▶ 令和2年度・3年度・4年度に支援した地域の方もエントリー可能です
- ただし、以前よりも進んだ内容にてエントリーください（**以前と同じ相談内容はNG**です）

- 事業内容の骨組み（令和2年度ナレッジ集 p.25より）
取り組む際のイメージを確認してください

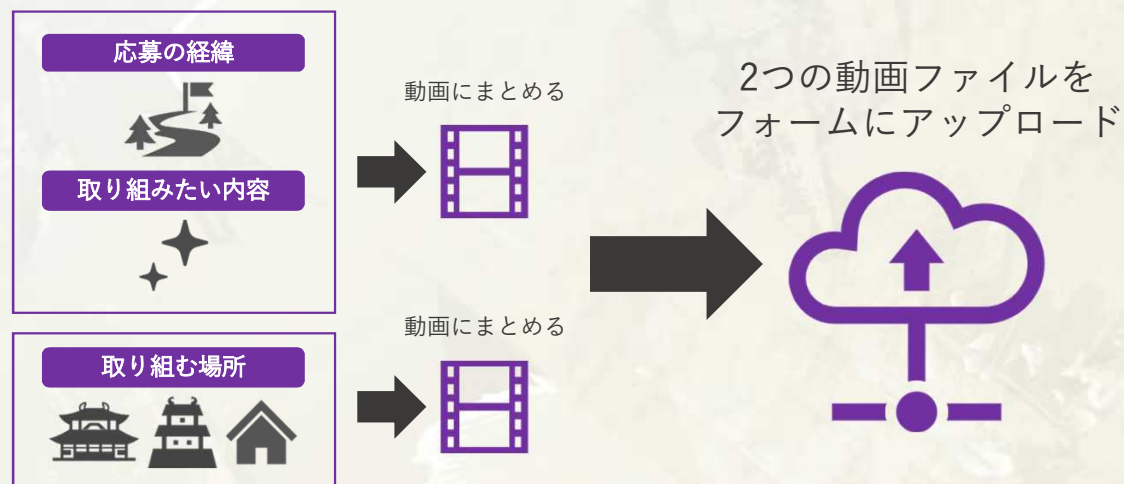


■エントリーのポイント 動画について

- ▶動画は**スマートフォンで撮影**ください
 - ビデオカメラやデジタルカメラでの撮影はご遠慮ください（動画の形式を統一するためです）
- ▶活用したい物件の様子は必ず撮影してください
 - 専門家派遣で訪問する前に、活用する物件を確認するためです
 - 建物の外観や内部、特に活用したい箇所を撮影してください（その際に口頭で場所の説明があるとよいです）
 - 建物の周辺、まちの様子もあるとより具体的なイメージがしやすくなります
- ▶動画は無編集・複数ファイルでも結構です
 - 皆様の熱意や地域の実態把握**を目的としておりますので、過度な編集は必要ございません地域のありのままをご教示ください
 - 応募の経緯や取り組みたい内容を一緒に撮影、物件の様子を別撮りして、2つのファイルで提出もOKです
- ▶動画は応募者（ご担当者）の方が撮影ください
 - 今後実際にやり取りをされる皆様の生の声をお聞かせください

●動画の撮影～アップロード

3つの要素を分けて撮影して、それぞれで提出してもOKです。



■その他注意事項

- エントリーシートにご記入いただいた内容をもとに、支援対象者を選考させていただきますので、専門家に相談したい内容や地域の現況、活用したい城等歴史的資源について、**出来るだけ詳しくご記入ください。**（関連する資料や写真などがございましたら、エントリーシートと併せて添付ください）
- エントリー内容の詳細について、別途ご連絡させていただく場合がございます。
- 支援決定の際は、事務局よりご連絡いたします。
- 事務局からのご連絡は主に**メール**で行います。緊急の場合やメールでのご返信が確認できない場合には、お電話でご連絡させていただきます。
- 専門家派遣の日程は、事務局と調整して決定いたします。
- 専門家派遣は**10月以降を予定**しておりますが、詳しくは支援対象者に通知いたします。
- 新型コロナウイルス感染拡大防止に対応するため、**Zoom等を活用した支援**を行う場合がございます。
- ご記入いただいた情報は、以下の目的にのみ利用いたします。
 - ・ 本事業実施運営における連絡、その他お問い合わせにかかる対応
 - ・ フォローアップ調査の依頼
 - ・ 本事業実施における報告書及びナレッジ集の作成
 - ・ 本事業に関連するイベント・セミナーのお知らせ

事業に関するお問い合わせ・エントリーに関するご質問・
取材依頼等がございましたら、
ホームページのお問い合わせフォームよりご連絡ください。

専門家派遣事業専用ホームページ
<https://shirohaku-terahaku.com/>

お電話でのお問い合わせ

03-5297-0323 受付時間：平日9：30-17：00

「地域の核となる歴史的資源の活用」専門家派遣事業 運営事務局

(運営：一般社団法人 全国農協観光協会)

担当：鏡淵 白木

